

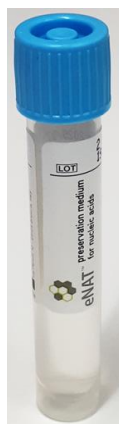
## PARASITER, NUKLEINSYRA, AVFÖRING

### F- ParaNho (6375)

Avsikten med F –ParaNho undersökningen är att utreda orsaken till magbesvär och diarré, speciellt efter utlandsresa. Ur provet undersöks förekomsten av *Giardia lamblia*, *Cryptosporidium* spp, *Entamoeba histolytica* och *Dientamoeba fragilis* med ett test som baserar sig på genkopiering. Urdjurparasiterna *G. lamblia*, *Cryptosporidium* och *D. fragilis* kan orsaka epidemier, också i Finland.

### Provtagningsmaterial

- Stor provtagningsburk eller rondsål.
- Namnetikett
- Plastpåse (t.ex. Minigrip)
- eNat<sup>®</sup> provrör och pinne för provtagning



#### OBS!

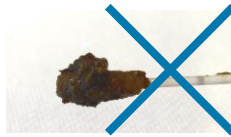
eNat<sup>®</sup> -provröret innehåller guanidintiocyanat, som är **hälsovådligt för människan vid förtäring, vid hudkontakt och vid kontakt med ögonen.**

Vid kontakt, skölj huden omedelbart med rikliga mängder vatten. Vid förtäring av kemikalien, skölj munnen med vatten och drick sedan litet



### Provtagning

- Tarmen töms i ett stort engångskärl eller i WC-papper. Ur avföringen tas ett prov genast efter tarmtömningen. Blodblandad diarré duger inte som provmaterial.
- eNat<sup>®</sup> -provtagningsförpackningen öppnas.
- eNat<sup>®</sup>-provrörets turkosa kork öppnas och röret placeras vertikalt på ett jämt underlag.
- Bomullsspinnen i förpackningen roteras i avföringen så att en passlig mängd avföring fastnar på pinnen.



#### Passlig mängd avföring

#### För mycket avföring

- Pinnen för provtagning med avföring placeras in i provröret varefter man blandar om så att avföringen löses upp i vätskan i röret.
- Pinnen för provtagning kastas bort, t.ex. i blandavfall. Provröret stängs omsorgsfullt med den turkosa korken.
- Namnetiketten från laboratoriet, eller en själv ifylld namnetikett, fästs på provröret. Etiketten ska innehålla uppgifter om namn, personbeteckning och provtagningsdatum.
- Efter provtagningen placeras transportrören i en plastpåse som försluts omsorgsfullt.

### Förvaring och transport

Provtagningsburken ska levereras till laboratoriet snarast möjligt, helst redan under provtagningsdagen. Provets hållbarhetstid i kylskåp (2-8°C) är 3 dygn.