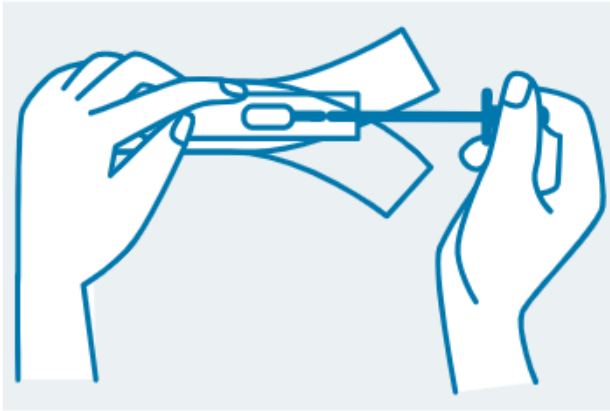
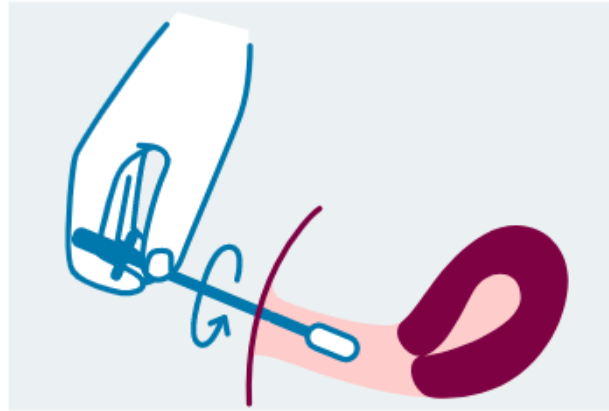


## KLAMYDIA- JA TIPPURILIMAKALVONÄYTE. NÄYTTEENOTTO-OHJE ASIAKKAALLE



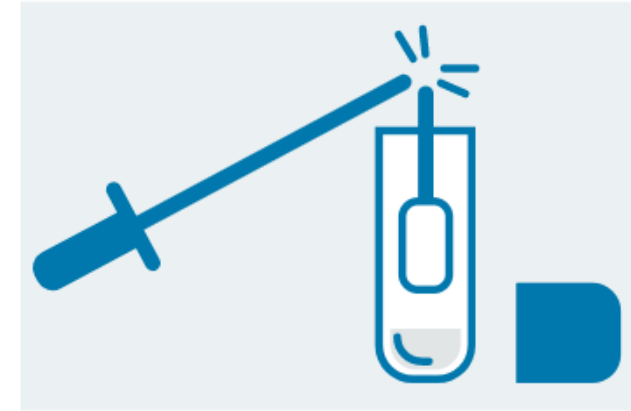
1

Ota näytteenottotikku suojapussista pois niin, että näytteen ottamiseen tarkoitettu nukkapää säilyy koskemattomana ja puhtaana.



2

Vie tikun nukkapää emättimeen 5cm syvyyteen. Pyöritä tikkua emättimessä 30 sekuntia siten, että tikun nukkapää hankaa limakalvon seinämää. Älä laske tikkua pois kädestäsi.



3

Avaa näytteenottoputki ja työnnä tikun nukkapää putken nesteeseen niin, että musta viiva näkyy putken reunan yläpuolella, eikä tikun nukkapää kosketa putken pohjaan. Katkaise tikku putkeen mustan viivan kohdalta putken reunaa vasten tukien. Tikku jää putkeen ja korkki suljetaan tiiviisti.